



ΔΙΕΥΘΥΝΣΗ ΟΙΚΟΝΟΜΙΚΗ
ΤΜΗΜΑ ΠΡΟΜΗΘΕΙΩΝ
ΠΛΗΡΟΦΟΡΙΕΣ: ΔΙΝΙΑΣ ΠΑΝΑΓΙΩΤΗΣ
ΤΗΛ:2610 366231

Πάτρα:05/08/2022

Αρ. Πρωτ.:13858B1

ΠΡΟΣ: ΚΑΘΕ ΕΝΔΙΑΦΕΡΟΜΕΝΟ

ΠΡΟΣΚΛΗΣΗ ΕΚΔΗΛΩΣΗΣ ΕΝΔΙΑΦΕΡΟΝΤΟΣ ΓΙΑ

ΠΡΟΜΗΘΕΙΑ ΠΑΛΜΟΔΟΤΩΝ

Η ΔΕΥΑ Πάτρας ενδιαφέρεται για την «ΠΡΟΜΗΘΕΙΑ ΠΑΛΜΟΔΟΤΩΝ», σύμφωνα με τη διαδικασία του άρθρου 328 Ν. 4412/2016, όπως έχει τροποποιηθεί και ισχύει σύμφωνα με τις τεχνικές προδιαγραφές της παρούσας πρόσκλησης.

Παρακαλούμε, αφού λάβετε υπόψη τις τεχνικές προδιαγραφές όσο και τον ενδεικτικό προϋπολογισμό σύμφωνα με την επισυναπτόμενη τεχνική έκθεση της Διεύθυνσης Ύδρευσης, όπως μας αποστέλλετε την οικονομική σας προσφορά σε κλειστό σφραγισμένο φάκελο έως και την Τετάρτη 31^η Αυγούστου 2022 και ώρα 14:00 μ.μ., στο Τμήμα Πρωτοκόλλου της Επιχείρησης στο κτίριο της ΔΕΥΑ Πάτρας στην Ακτή Δυμαίων 48 στην Πάτρα.

Κριτήριο κατακύρωσης: την πλέον συμφέρουσα από οικονομική άποψη προσφορά, για το σύνολο των ειδών.

Ο Προϋπολογισμός για την εκτέλεση της προμήθειας ανέρχεται στο ποσό των 7.000,00€ πλέον Φ.Π.Α. 24% 1.680,00€ και θα χρηματοδοτηθεί από ίδιους πόρους με κωδ. Προϋπολογισμού 25.05.001.172 και με κωδικό δημόσιας σύμβασης CPV 31730000-2. Για την εν λόγω δαπάνη υφίσταται εγγεγραμμένη πίστωση και έχει εκδοθεί η με αριθ. πρωτ. 13857Α/05-08-2022 (ΑΔΑ:9ΒΓΨΟΡΑΣ-1Δ6) απόφαση ανάληψης υποχρέωσης.

ΔΗΜΟΤΙΚΗ

ΕΠΙΧΕΙΡΗΣΗ

ΥΔΡΕΥΣΗΣ

ΑΠΟΧΕΤΕΥΣΗΣ

ΠΑΤΡΑΣ

Ακτή Δυμαίων 48

26333 Πάτρα

Τηλ.:2610-366100

Fax: 2610-325790



ΓΕΝΙΚΟΙ ΟΡΟΙ

Η προσφορά θα συνοδεύεται, σύμφωνα με τις διατάξεις του Ν.4412/2016 από τα κάτωθι κατά περίπτωση δικαιολογητικά:

α) ως δικαιολογητικά συμμετοχής

- Απόσπασμα ποινικού μητρώου (έκδοσης τελευταίου τριμήνου) ή Υπεύθυνη Δήλωση σύμφωνα με τα οριζόμενα στην παράγραφο 9 του άρθρου 80 του ν.4412/2016.
- Φορολογική ενημερότητα σε ισχύ που να αναγράφει: για ΚΑΘΕ ΝΟΜΙΜΗ ΧΡΗΣΗ ΕΚΤΟΣ ΕΙΣΠΡΑΞΗΣ ΚΑΙ ΕΚΤΟΣ ΜΕΤΑΒΙΒΑΣΗΣ ΑΚΙΝΗΤΟΥ
- Ασφαλιστική ενημερότητα σε ισχύ που να αναγράφει: ΓΙΑ ΣΥΜΜΕΤΟΧΗ ΣΕ ΔΙΑΓΩΝΙΣΜΟ ΠΡΟΜΗΘΕΙΩΝ ΤΟΥ ΔΗΜΟΣΙΟΥ ΚΑΙ ΤΩΝ ΝΠΔΔ και ΓΙΑ ΣΥΜΜΕΤΟΧΗ ΣΕ ΔΗΜΟΠΡΑΣΙΕΣ
- ΓΕΜΗ (μεταβολών / εκπροσώπησης έκδοσης εντός του τελευταίου τριμήνου) από το οποίο να προκύπτει ποιος / ποιοι εκπροσωπούν και δεσμεύουν την εταιρεία ή βεβαίωση έναρξης δραστηριότητας για ατομική επιχείρηση.

- Υπεύθυνη Δήλωση του Ν. 1599/1986 στην οποία θα αναφέρει ότι ο οικονομικός φορέας: -περί μη έκδοσης απόφασης αποκλεισμού σύμφωνα με το άρθρο 74 του ν.4412/2016

β) ως δικαιολογητικά τεχνικής προσφοράς

Όπως περιγράφονται στην επισυναπτόμενη τεχνική έκθεση .

Για περισσότερες πληροφορίες επικοινωνήστε με το Τμήμα Προμηθειών στο τηλ.2610 366231.Στην ιστοσελίδα της ΔΕΥΑΠ (www.deyap.gr) βρίσκονται αναρτημένα όλα τα σχετιζόμενα έγγραφα της παρούσας πρόσκλησης.

Ο Πρόεδρος Δ.Σ. ΔΕΥΑΠ

ΑΝΔΡΕΑΣ Κ. ΠΑΠΑΝΙΚΗΤΑΣ

ΔΗΜΟΤΙΚΗ

ΕΠΙΧΕΙΡΗΣΗ

ΥΔΡΕΥΣΗΣ

ΑΠΟΧΕΤΕΥΣΗΣ

ΠΑΤΡΑΣ

Ακτή Δυμαίων 48

26333 Πάτρα

Τηλ.:2610-366100

Fax: 2610-325790

Στο δίκτυο ύδρευσης και εντός των ορίων του πρώην Καποδιστριακού Δήμου, έχουν εγκατασταθεί 86 Τοπικοί Σταθμοί Ελέγχου Ρύθμισης Πίεσης (ΤΣΕΡΠ) για τον έλεγχο και καταγραφή της πίεσης και της παροχής. Για την καταγραφή των δεδομένων παροχής, σε κάθε παροχόμετρο είναι εγκατεστημένος ένας ηλεκτρονικός παλμοδότης ο οποίος έχει ενσωματωμένη μπαταρία που δεν αντικαθίσταται με αποτέλεσμα να μην γίνεται καταγραφή της παροχής όταν εξαντλείται η μπαταρία. Για την απρόσκοπτη λειτουργία του συστήματος απαιτείται η προμήθεια 35 παλμοδοτών (Sensus) HRI-Mei που θα δίνουν 1 παλμό ανά 10 λίτρα οι οποίοι θα τοποθετηθούν σε παροχόμετρα διατομής μικρότερης από DN 150 και 15 παλμοδοτών με 1 παλμό ανά 100 λίτρα που θα τοποθετηθούν σε παροχόμετρα διατομής μεγαλύτερης ή ίσης των DN 150. Τέλος οι παλμοδότες θα τοποθετηθούν σε παροχόμετρα (Sensus) MeiStream. Ο συνολικός προϋπολογισμός για την προμήθειά τους ανέρχεται σε 7.000,00 € + ΦΠΑ.

ΤΕΧΝΙΚΕΣ ΑΠΑΙΤΗΣΕΙΣ

- 1) 35 παλμοδότες (Sensus) HRI-Mei που θα δίνουν 1 παλμό ανά 10 λίτρα οι οποίοι θα τοποθετηθούν σε παροχόμετρα (Sensus) MeiStream διατομής μικρότερης από DN 150
- 2) 15 παλμοδότες (Sensus) HRI-Mei που θα δίνουν 1 παλμό ανά 100 λίτρα οι οποίοι θα τοποθετηθούν σε παροχόμετρα (Sensus) MeiStream διατομής μεγαλύτερης ή ίσης των DN 150

ΔΗΜΟΤΙΚΗ

ΕΠΙΧΕΙΡΗΣΗ

ΥΔΡΕΥΣΗΣ

ΑΠΟΧΕΤΕΥΣΗΣ

ΠΑΤΡΑΣ

Αξιολόγηση-Ανάδειξη Μειοδότη

1. Ο διαγωνισμός είναι μειοδοτικός για το σύνολο των ειδών όπως αυτά έχουν οριστεί στον πίνακα προδιαγραφών και τον Προϋπολογισμό.
2. Κάθε διαγωνιζόμενος μπορεί να συμμετέχει μόνο **για όλα τα είδη**.
3. Δεν επιτρέπονται εναλλακτικές προσφορές.
4. Κάθε διαγωνιζόμενος θα πρέπει **επί ποινής αποκλεισμού**, να συμπληρώσει πλήρως το έντυπο προσφοράς.
5. Όλα τα υλικά πρέπει να είναι παραδοτέα εντός 3 μηνών από την ανάθεση στην κεντρική αποθήκη της ΔΕΥΑΠ, χωρίς οικονομική επιβάρυνση. Σε περίπτωση που δεν υπάρχει η δυνατότητα άμεσης παράδοσης όλης της ζητούμενης ποσότητας, να παρουσιάζεται χρονοδιάγραμμα τμηματικών παραδόσεων.

Ακτή Δυμαίων 48

26333 Πάτρα

Τηλ.: 2610-366100

Fax: 2610-325790

Προϋπολογισμός

α/α	Περιγραφή είδους	Μ.Μ.	Ποσότητα	Τιμή (€)/Μ.Μ.	Σύνολο (€)
1	παλμοδότες (Sensus) HRI-Mei 1παλμο/10λιτρα	Τεμ.	35	140,00	4.900,00
2	παλμοδότες (Sensus) HRI-Mei 1παλμο/100λιτρα	Τεμ.	15	140,00	2.100,00
ΜΕΡΙΚΟ ΣΥΝΟΛΟ					7.000,00
ΦΠΑ 24%					1.680,00
ΣΥΝΟΛΟ					8.680,00

- Διευκρινήσεις μέχρι την ημέρα κατάθεσης των προσφορών θα πρέπει να ζητούνται γραπτά
- Είναι στην κρίση της επιτροπής αξιολόγησης να αποκλείει κάποιο είδος αν κριθεί ακατάλληλο ή με ανεπαρκείς πιστοποιήσεις ή αν η τεκμηρίωση των τεχνικών του χαρακτηριστικών κριθεί ανεπαρκής. Σ αυτή την περίπτωση μπορεί να αναθέσει την προμήθεια αυτού του υλικού στον διαγωνιζόμενο με την αμέσως καλύτερη τιμή στο είδος αυτό

Η προμήθεια θα βαρύνει τον ΚΑΕ **25.05.001.172** του προϋπολογισμού 2022 της ΔΕΥΑΠ

ΔΗΜΟΤΙΚΗ

ΓΙΑ ΤΗΝ ΣΥΝΤΑΞΗ

ΓΙΑ ΤΟ ΤΜ.ΔΙΑΧΕΙΡΙΣΗΣ ΝΕΡΟΥ

ΕΠΙΧΕΙΡΗΣΗ

ΥΔΡΕΥΣΗΣ

Γ.ΑΘΑΝΑΣΟΠΟΥΛΟΣ

ΕΙΡΗΝΗ ΚΑΡΑΘΑΝΑΣΗ

ΑΠΟΧΕΤΕΥΣΗΣ

ΠΑΤΡΑΣ

ΓΙΑ ΤΗΝ Δ/ΝΣΗ ΥΔΡΕΥΣΗΣ

Ακτή Δυμαίων 48

ΔΗΜΗΤΡΗΣ ΣΤΕΡΓΙΟΠΟΥΛΟΣ

26333 Πάτρα

Τηλ.:2610-366100

Fax: 2610-325790



ΕΝΤΥΠΟ ΠΡΟΣΦΟΡΑΣ

<i>α/α</i>	<i>Περιγραφή</i>	<i>Μ.Μ.</i>	<i>Τιμή(€)/Μ.Μ.</i>	<i>Σύνολο</i>
1	παλμοδότες (Sensus) HRI-Mei 1παλμο/10λιτρα	35		
2	παλμοδότες (Sensus) HRI-Mei 1παλμο/100λιτρα	15		
ΜΕΡΙΚΟ ΣΥΝΟΛΟ				
ΦΠΑ 24%				
ΣΥΝΟΛΟ				

ΣΤΟΙΧΕΙΑ ΠΡΟΣΦΕΡΟΝΤΑ - ΝΟΜΙΜΟΥ ΕΚΠΡΟΣΩΠΟΥ

Επωνυμία της Επιχείρησης

Νόμιμος Εκπρόσωπος

Διεύθυνση της Έδρας της Επιχείρησης

Τηλέφωνο /Fax

Ημερομηνία

Σφραγίδα - Υπογραφή

ΔΗΜΟΤΙΚΗ

ΕΠΙΧΕΙΡΗΣΗ

ΥΔΡΕΥΣΗΣ

ΑΠΟΧΕΤΕΥΣΗΣ

ΠΑΤΡΑΣ

Ακτή Δυμαίων 48

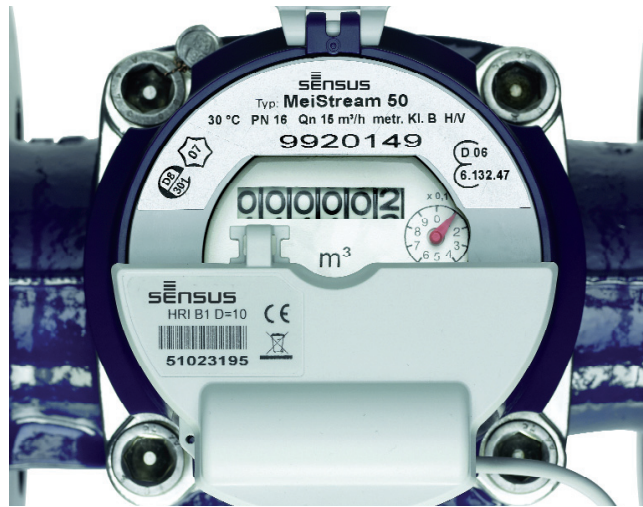
26333 Πάτρα

Τηλ.: 2610-366100

Fax: 2610-325790

HRI-Mei

The data interface and flexible pulse output for Bulk Water Meters



Description

The HRI-Mei is a data capture device for Meistream bulk water meters. All MeiStream registers are prepared to receive the HRI-Mei.

The HRI-Mei can also be mounted afterwards without breaking the meter's seal

The HRI-Mei provides a high resolution pulse output with water flow direction detection.

Also the data interface can be used for M-Bus applications or for MiniBus devices like MiniPad or Sensus((S))cout-MB

With the HRI-Mei all known data interfaces with Encoder, Electronic and Hybrid registers can be replaced.

Also other applications requiring reed switches or optical pulse outputs can be supported with only this one data capture device.

Special Features

Compatible to bulk water meters with MeiStream register.

Load-free inductive scanning of the meter's pointer.

Retrofittable.

Detection of water flow direction.

Electronic pulse output means no switch bouncing.

Pulse-weight, mode and length can be changed on site.

Self diagnostic and tamper detection.

Battery lifetime up to 12 years. With external power supply i.e. a M-Bus central unit lifetime can be expanded.

Sealed housing (IP68).

Applications

Meter reading based for billing purposes i.e. mobile reading systems.

Meter remote reading and profiling via cable fixed networks with M-Bus, radio modem or GSM network.

Industrial control applications with the FM-1D/K or FM-2D/K

Data logging in conjunction with various data loggers; i.e. CDL.

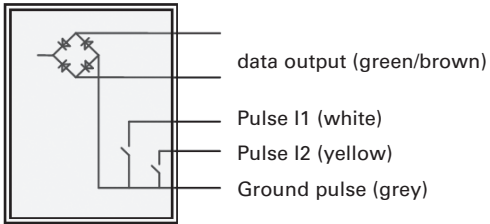
Logging and transfer of flow profiles in conjunction with XENON internet access.

Robust design allows the use of the HRI-Mei in harsh environments like flooded pits.



Technical Data

cable length 3m



Pulse output

According to pulse mode
 Opto-OD (NAMUR) compatible:
 programmable pulse weights
 (10, 25, ..., 1000) litre/pulse
 Pulse length 32ms
 NAMUR acc. EN 60947-5-6
 Reed-RD compatible:
 programmable pulse weights
 (10, 25, ..., 10000) litre/pulse
 Pulse length 32, 128 or 500ms
 max. Voltage 48 Vdc
 max. current 0,2 A
 max. switching capacity 4 W

Data interface

M-Bus and MiniBus (autodetected)

Autom. detection of baud rate (300/2400Bd) and type of interface.

Data protocol according IEC870-5/EN1434-3

Transferred Data

Meter index

Fabrication number

Meter ID. equivalent to secondary address

Monthly meter index for programmable day

Meter index for programmable yearly key date and for the year before

Min./max. water flow with date/time

Backward water volume with date/time

Broken pipe and leakage detection with programmable flow thresholds

Tamper detection.

Programmable Data

All changeable data can be set with MiniCom software via the M-Bus / MiniBus data interface. MiniCom download is free of charge from the Sensus web site.

Pulse Modes

The HRI-Mei provides 6 different pulse output modes via 2 lines.

Mode B1:

is used for remote pulse collectors with only one pulse input.

I1: balanced pulses(*)

I2: alarm (**)

(*) Backward pulses are compensated by suppressing the same quantity of forward pulses

(**) alarms can be programmed for broken pipe, leakage, tampering, cable cut and indicated by ground level at the output.

Mode B2:

I1: Forward pulses

I2: Backward pulses

Mode B3:

I1: For-/Backward pulses

I2: signal for the flow direction(*)

(*) Ground level means forward flow

Mode B4:

as mode B1, but line I2 is inverted

Mode B5:

Opto-OD (NAMUR) pulse output

I1: pulses with flow direction code

I2: not used

Mode B6:

NAMUR (as OD-AM) pulse output

I1: balanced pulses as mode B1

I2: not used

Temperature range:

HRI-Mei standard for cold water (30°C) and warm water (50°C).

Environmental temperature range: -10 ... +60°C

Classical Sensus pulsers and equivalent HRI-Mei mode

Previous pulse outputs	Litres/pulse
RD01, RD011	10 to 100.000 lpp
OD01, OD03, OD07-L, OD07-24V, OD07-24S	10 to 1.000 lpp
R01, R011	10 to 100.000 lpp
OP01, OP03	10 to 1.000 lpp
OD AM	10 to 1.000 lpp
OD02/EX(cold), * special HRI-Mei variant	10 to 1.000 lpp

10 litre per pulses with 32ms pulse length only.
All other pulse weights can be set to 500ms pulse length.
For DN150-300 min pulse weight 100lpp.

Order Information

HRI-Mei variant	Settings	Application	Order no.
HRI-Mei/B1/D100/T500/50°C	Pulse Mode 1 (open collector) Pulse weight 100 lpp Pulse length 500ms	Cold water for DN40....125	MEI1ACG2XX
HRI-Mei/B1D10/T32/50°C	Pulse Mode 1 (open collector) Pulse weight 10 lpp Pulse length 32ms	Cold water for DN40....125	MEI1AAD2XX
HRI-Mei/B5/D10/T6/50°C	Pulse Mode 5 (Namur) Pulse weight 10 lpp Pulse length 6ms	Cold water for DN40....125	MEI1EDD2XX
HRI-Mei-CDL/D10/50°C	Pulse Mode 2 Pulse weight 10 lpp With CDL plug	CDL data logging Cold water for DN40....125	MEI3XXD2XX
HRI-Mei/B1/D1000/T500/50°C	Pulse Mode 1 (open collector) Pulse weight 1000 lpp Pulse length 500ms	Cold water for DN 150.....300	MEI1ACK3XX
HRI-Mei/B1D100/T32/50°C	Pulse Mode 1 (open collector), Pulse weight 100 lpp, Pulse length 32ms	Cold water for DN 150...300	MEI1AAG3XX
HRI-Mei/B5/D100/T6/50°C	Pulse Mode 5 (Namur) Pulse weight 100 lpp Pulse length 6ms	Cold water for DN 150.....300	MEI1EDG3XX
HRI-Mei-CDL/D100/50°C	Pulse Mode 2 Pulse weight 100 lpp With CDL plug	CDL data logging Cold water for DN 150.....300	MEI3XXG3XX

Further variants on request.



Certified according to ISO 9001
Quality Management System OQS Reg.no. 3496/0

UK & Ireland Enquiries

Sensus Metering Systems 11 The Quadrangle, Abbey Park, Romsey, Hampshire SO51 9DL UK
T: +44 (0) 1794 526100 F: +44 (0) 1794 526101 Email: info.gb@sensus.com www.sensus.com

International Enquiries

Sensus GmbH Hannover Meineckestraße 10, D-30880 Laatzen Germany
T: +49 (0) 5102 74-0 F: +49 (0) 5102 74-3341 Email: info.int@sensus.com www.sensus.com